

Der California



Highway



Der California Highway. Das Jubiläumsmodell.

Wie es sich für ein Jubiläumsmodell gehört, haben hier die Entwickler Maßarbeit geleistet, mit viel Liebe zum Detail.

Das Ergebnis ist ein Reisemobil, an dem kaum ein Interessent vorbeischaun kann. Doch genau genommen sind es gleich zwei Highway-Ausführungen. Der Unterschied liegt im Dachbereich.

Neben der bekannten Aufstelldach-Ausführung mit vier Schlafplätzen gibt es den Highway auch mit einem Compactdach und zwei Schlafplätzen im unteren Bereich.

Sie haben die Wahl. Beide Ausführungen gewinnen mit gelungenem Design. Freundliche Farben heben die Stimmung und die Ausstattung ist, wie Sie es von einem California erwarten können: hochwertig und funktionell zugleich.





Mit wenigen Handgriffen ist um den Tisch herum die gemütliche Vierer-Sitzgruppe gebildet. Fahrer- und Beifahrersitz lassen sich um volle 180° nach hinten drehen.

Der Tisch ist platzsparend unter der Sitzbank untergebracht und wird bei Gebrauch in eine Führungsschiene des Küchenblocks verschiebbar eingehängt.

Der Küchenblock läßt keine Wünsche offen und bietet dem „Hobby-Koch“ einen zweiflammigen Gaskocher, ein Spülbecken, Frisch- und Abwassertank.

An der Spüle befindet sich eine Schlauchbrause mit einer Einhandbedienung, mit der zusätzlich die Möglichkeit besteht, außerhalb des Fahrzeuges zu duschen.

Unter der Spüle sind große Stauräume vorhanden. Neben der Kücheneinheit befindet sich die Kühlbox mit 40 Liter Fassungsvermögen. Betrieben wird sie mit einem besonders geräuschisolierten 12-V-Kompressor.

Schlafen wie in Abrahams Schoß.

Hier ist Wohlfühlen angesagt. Ob als Spielwiese für die Kinder oder als komfortables Doppelbett für die Nacht. Platz ist reichlich vorhanden und alles, was das Schlafen auf Rädern angenehm macht.

Mit wenigen Handgriffen entsteht durch Umklappen der Rück Sitzbank ein großes Doppelbett. Und zwei weitere Schlafplätze haben Sie in der Version mit Aufstelldach.

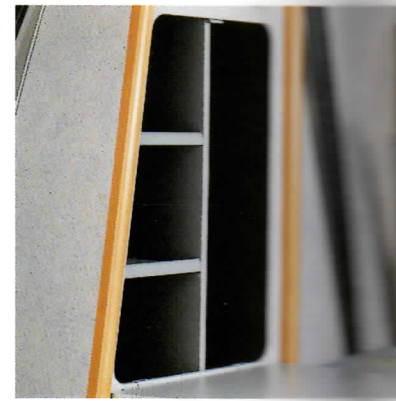
Alles, was für die Nacht verstaut werden muß oder aber schnell greifbar sein soll, kann in dem geräumigen Kleiderfach und in mehreren Staufächern untergebracht werden.

Wenn Sie sich für den California Highway mit Compactdach entscheiden, haben Sie noch zusätzlichen Stauraum im Dachbereich.

Gut abdunkelnde Gardinen sorgen ebenso für eine behagliche Atmosphäre wie Warmtonleuchten.

Die Sitzbank ist mehrstufig arretierbar, in die Wohn-, Schlaf- sowie die Eß-/Fahrposition zu bringen. An der Vorderseite der Sitzbank befinden sich Ablagefächer. Die Sitzbank selbst ist nach Lösen einer Sicherung schnell herausnehmbar. Dann haben Sie reichlich Platz für Transporte aller Art.

Übrigens, zwischen Fahrer- und Beifahrersitz ist ein Durchgang. So gelangen Sie bequem vom Fahrerhaus in den Wohnbereich und umgekehrt. Das ist nicht nur bei Regen und in der Nacht ein großes Plus.





Auch das sollten Sie wissen: Nicht nur die Wohnausstattung ist vom Feinsten, auch die Fahrzeugausstattung hat viele Extras parat, z. B.:

- Wärmeschutzverglasung
- Zentralverriegelung
- elektrische Fensterheber vorn
- elektrisch beheizbare und einstellbare Außenspiegel
- Breitreifen und
- in Wagenfarbe lackierte Stoßfänger

Und das alles auf kompakter Fahrzeuggröße. Mit 4.655 mm Länge und 1.840 mm Breite ist der Highway nicht nur auf viele Wochenend- und Freizeittage eingerichtet, er ist auch das sympathische Auto für jeden Tag.

Eigenschaften wie Handlichkeit, Pkw-gleiches Fahrverhalten, günstige Unterhaltskosten und beispielhafte Sicherheit waren an dieser Bewertung sicher ebenso beteiligt, wie das gelungene Erscheinungsbild. Steigen Sie ein.

Die Technik, Ausstattung und Farben des California Highway.

Motoren	2,0-l-Ottom.	2,5-l-Ottom.	1,9-l-Dieselm.	1,9-l-Turbo-Dieselm. m. Kat	2,4-l-Dieselm.
Gemischaufbereitung	Digifant	Digifant	-	-	-
Einspritzverfahren	-	-	Wirbelkammer	Wirbelkammer	Wirbelkammer
Anzahl Zylinder	4	5	4	4	5
Hubraum cm ³	1.968	2.461	1.896	1.896	2.370
Leistung kW (PS)	62 (84)	81 (110)	44 (60)	50 (68)	57 (78)
bei Drehzahl U/min.	4.300	4.500	3.700	3.700	3.700
Drehmoment max., Nm/Drehzahl	159/2.200	190/2.200	127/1.700 - 2.500	140/2.000 - 3.000	164/1.800 - 2.200
	Ottom. m. geregelt. Katalysator		Dieselkraftstoff-Versorgung mit Vorwärmung		

Fahrleistungen, Aufstelldach/Compactdach

Beschleunigung 0 - 80 km/h, s	15,1/15,3	12,2/12,3 (12,8/13,0)	20,6/22,4	18,3/19,9	16,1/17,5 (16,9/17,2)
Elastizität (5. Gang) 40 - 80 km/h, s	22,7/20,6	19,2/17,4 (9,1/9,3)	25,7/24,1	27,5/25,9	22,9/21,5 (12,8/13,1)
Höchstgeschwindigkeit km/h	141/130	158/147 (154/143)	126/116	130/120	135/125 (131/121)

Kraftstoffverbräuche*, Aufstelldach/Compactdach

konstant 90 km/h, l	9,1/10,5	9,5/10,9 (10,3/11,3)	6,7/8,1	7,0/8,2	7,3/8,7 (9,1/10,0)
konstant 120 km/h, l	12,4/-	12,3/15,3 (13,9/16,9)	-/-	-/-	10,7/- (12,9/-)
Stadtzyklus, l	14,1/13,9	15,5/16,0 (15,7/16,2)	9,4/9,8	9,4/9,8	10,3/10,9 (11,9/12,3)
Reichweite je Tank bei konstant 90 km/h, km	879/762	842/734 (777/708)	1.194/988	1.143/976	920/919 (879/800)
(Tankinhalt 80 l) Kraftstoffart	Normalbenzin	Normalbenzin	Diesel	Diesel	Diesel

* nach EG 80/1268

Bei Fahrzeugen mit Automatik-Getriebe gelten die in Klammern gesetzten Werte.

Gewichte

Zul. Gesamtgewicht, kg	2.725	2.800	2.725	2.725	2.800
Zuladung, kg					
- mit Aufstelldach	750	750*	750	750	750*
- mit Compactdach	690	690*	690	690	690*
Leergewicht, kg					
- mit Aufstelldach	1.975	2.050*	1.975	1.975	2.050*
- mit Compactdach	2.035	2.110*	2.035	2.035	2.110*
Zul. Achslast, kg					
- vorn/hinten	1.350/1.460	1.430/1.460	1.350/1.460	1.350/1.460	1.430/1.460
Zul. Dachlast, kg	50	50	50	50	50
Zul. Hecklast, kg	40	40	40	40	40
Zul. Stützlast, kg	100	100	100	100	100
Anhängelast, kg					
- gebremst/ungebremst	2.000/700	2.000/700	2.000/700	2.000/700	2.000/700
Zul. Zuggewicht, kg	4.500	4.500	4.000	4.000	4.500

* Bei Fahrzeugen mit Automatik-Getriebe erhöht sich das Leergewicht um 30 kg.
Die Zuladung ist entsprechend geringer.

Abmessungen

Länge, mm	4.655
Breite, mm	1.840
Höhe, mm	
– mit Aufstelldach	1.990
– mit Compactdach	2.385
Radstand, mm	2.920
Wohnbereich:	
Länge, mm	2.485
Höhe, mm	1.620
Lichte Höhe, mm	
– mit Aufstelldach	1.350/1.470*
– mit Compactdach	1.820
Fläche, m ²	4,0
Seitliche Schiebetür:	
Breite, mm	1.040
Höhe, mm	1.286
Heckklappe:	
Breite, mm	1.274
Höhe, mm	1.300
Wendekreis, m	11,7

* mit bzw. ohne Bettplatte (verstaubar)

Die hier aufgeführten Höhenmaße können je nach Ausstattung um +/- 50 mm differieren.

Zusätzliche Ausstattungsdetails des California „Highway“ gegenüber dem Basismodell California „Coach“ (Basisausstattung siehe Katalog California „Coach“)

Fahrerhaus

- Fenster im Fahrerhaus links und rechts in Wärmeschutzglas
- Verbundglas-Frontscheibe in Wärmeschutzglas
- Tür-Verkleidungen mit Stoffspiegel
- Stoff-Sitzbezug in Jacquard, Dessin „Kaktus“
- Tachometer mit Kilometer- und Tageskilometerzähler, Drehzahlmesser und Digitaluhr
- Radiovorbereitung mit Frontscheiben-Antenne und 6 Lautsprechern (2 in der Armaturentafel, 2 in den Türablagekästen und 2 im Dachstaukasten im Wohnraum hinten)
- Make-up-Spiegel auf Beifahrerseite, beleuchtet
- Zentralverriegelung
- Innenleuchte mit Abschaltverzögerung und Kontaktschaltern an den Türen
- Elektrische Fensterheber

Wohnraum/Dächer

- Schiebefenster (Schiebetür) vorn rechts in Wärmeschutzglas
- Seitenfenster in Wärmeschutzglas hinten rechts
- Seitenfenster in Wärmeschutzglas hinten links
- Heckfenster in Wärmeschutzglas, beheizbar
- Seitenverkleidungen mit Stoffspiegel
- Möbeloberfläche in Struktur „Kaktus“

- Möbelfrontfläche im farblich abgesetzten Sprengeldesign
- Möbelstollen in Buchenholz massiv
- Compactdach bzw. Aufstelldach in Wagenfarbe

Karosserie/Elektrik

- Trittstufen-Beleuchtung, abschaltbar
- Doppelton-Signalhorn
- Elektrischer Außenspiegel, rechts, konvex, beheizbar
- Elektrischer Außenspiegel, links, plan, beheizbar
- Lackierte Stoßfänger, in Wagenfarbe
- Reifen 205/65 R 15 99 S, reinforced
- Radvollblenden
- Applikation: „Highway“-Schriftzug, Jubiläums-Plakette
 - schwarz abgesetzte B- und C-Säule im Bereich Tüdreieck
 - schwarz abgesetzter Streifen unter der Frontscheibe

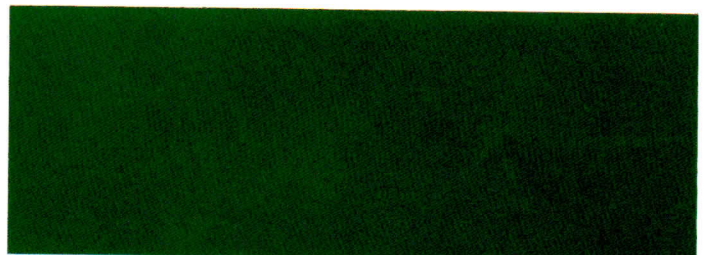
Weitere Informationen zum Grundmodell und zu den Sonderausstattungen finden Sie im Katalog California Coach

Die Lacke



grauweiß

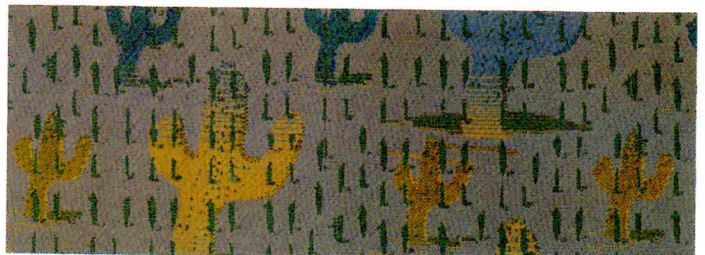
T7



montanagrün metallic

SK 9035

Der Stoffbezug



Jacquard, Dessin „Kaktus“

Unsere Partner für Volkswagen unterstützen Sie bei der Auswahl und bei der Anschaffung eines neuen Fahrzeuges und betreuen Sie umfassend und zuverlässig auch nach dem Kauf.

Das Volkswagen Leasing.

Die günstige Möglichkeit, ein Fahrzeug zu nutzen, ohne es zu kaufen, um so Geld für andere Investitionen frei zu haben.

Die Volkswagen Finanzierung.

Die günstige Finanzierung Ihres Fahrzeuges. Schnell und zu guten Konditionen.

Der Volkswagen Versicherungsdienst.

Die Abwicklung aller Versicherungsangelegenheiten. Von der Deckungskarte bis hin zur Schadensregulierung.

Betreuung nach dem Kauf durch den Service für Ihr neues Fahrzeug.

Zu diesem Service gehören:

- Das dichte Werkstattnetz. Das heißt kurze Anfahrtswege, die Zeit und Geld sparen.
- Die speziell ausgestatteten Betriebe mit erfahrenem und geschultem Fachpersonal.

- Die umfangreiche Bevorratung mit Original Volkswagen Neu- und Austauschteilen.
- Der 24-Stunden-Lieferservice für die schnelle Teilelieferung.
- Der Volkswagen Zubehör-Service.
- Der Express-Service für die schnellen kleinen Reparaturen.
- Die Hilfe rund um die Uhr, die Notdienstbereitschaft der Volkswagen Partner, außerhalb der normalen Öffnungszeiten unter der zentralen Volkswagen Notdienst-Rufnummer – 0130/9900 – zu erreichen.
- Der Service für die gesetzlichen Überprüfungen Ihres Fahrzeuges (AU- und TÜV-Service).

Ein Ausschnitt aus einer Vielzahl von Leistungen, die Ihr Fahrzeug ständig fahr- und leistungsbereit halten sollen, um Ausfallzeiten möglichst zu vermeiden.

Und ein weiterer Leistungsbeweis: 1 Jahr Gewährleistung ohne Kilometerbegrenzung für alle Volkswagen California Highway, 1 Jahr Gewährleistung auf alle Original Teile und Werkstattarbeit der Volkswagen Partner. Für Ihren California Highway haben Sie auf Lackschäden eine Gewährleistung von 1 Jahr und auf Durchrostung sogar 6 Jahre Gewährleistung.

Darüber hinaus ist der California wartungsarm und wartungsfreundlich. Weit mehr als allgemein üblich. Und was nur selten gewartet werden muß, kostet weniger Zeit und damit weniger Geld. Denn der technische Fortschritt ermöglicht es, den Wartungsumfang erheblich zu reduzieren. Ein Volkswagen Inspektions-Service erfolgt für Ihren wartungsarmen Volkswagen California Highway alle 12 Monate einschließlich Ölwechsel-Service und AU-Service (Abgasuntersuchung). Nur alle 30.000 km fallen noch einige Zusatzarbeiten an. Ein zusätzlicher Ölwechsel-Service ist erforderlich alle 7.500 km für Fahrzeuge mit Dieselmotor, alle 15.000 km für Fahrzeuge mit Benzinmotor, wenn die jährliche Fahrleistung mehr als 15.000 km beträgt. Prüfen Sie unser Angebot und treffen Sie Ihre Kaufentscheidung nach einem ausgiebigen Fahrttest. Wann immer Sie wollen. Bei Ihnen oder bei uns.



Volkswagen – da weiß man, was man hat.

Dieses Papier wurde aus 100 % chlorfrei gebleichtem Zellstoff hergestellt.

Sämtliche Angaben in diesem Prospekt entsprechen den zum Zeitpunkt des Drucks vorhandenen Kenntnissen. Sie können sich bis zum Kauf ändern. Die Abbildungen enthalten teilweise auch Sonderausstattungen, die nicht zum serienmäßigen Lieferumfang gehören.

Bei Ihrem Partner für Volkswagen:

